

1



面会の前後では  
必ず手指消毒を  
してください

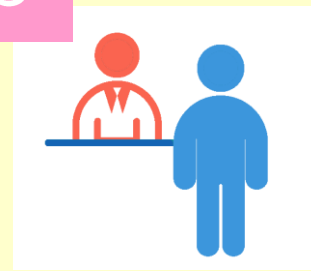
2



1日2回  
2名まで15分以内  
でお願いします

※20時までにお帰りいただき  
ますようお願いいたします。

3



面会時は各病棟  
ナースステーション  
にてお声かけください

# 水光会の 面会6原則



面会にお越しの皆様へルールを守り  
面会頂くようお願いしております

4



面会中マスクは  
外さないよう  
お願いします

5



病棟内での  
飲食は禁止  
となっております

6



面会は  
病室かデイルーム  
でお願いします

感染状況により再度面会が制限となる可能性がありますので、ご理解・ご協力の程お願い申し上げます。

2022年6月20日



宗像水光会総合病院